

# Gapph ontzorgt

Samenheid in plaats van eenzaamheid







“Jong en oud  
wonen prettig  
samen.”

Tijdelijk beheer zorgvastgoed

## Gapph ontzorgt Samenheid in plaats van eenzaamheid

Door de veranderende zorgwetgeving kampen zorginstellingen steeds vaker met leegloop. Deze situatie is niet alleen zorgwekkend voor de instellingen, maar ook voor de cliënten die er wonen. Zij hebben minder aanspraak, er is minder personeel en de eenzaamheid neemt toe. Gapph biedt hiervoor een oplossing die voor alle partijen van toegevoegde waarde is: *Samenheid!*

### Samenheid

Gapph biedt mensen die op zoek zijn naar woonruimte de mogelijkheid om tijdelijk te wonen in een leegkomende zorginstelling.

Door het plaatsen van deze zorgvuldig geselecteerde tijdelijke bewoners, blijft de woonomgeving van de cliënten veilig en leefbaar. Ook vermindert de eenzaamheid onder de veelal oudere bewoners door de interactie met de tijdelijke bewoners.

### Selectie

De woningzoekenden worden na de eerste selectie door Gapph voorgesteld aan het management en de cliëntenraad van het zorgcomplex. Als alle partijen het eens zijn over de geschiktheid van de geselecteerde woningzoekende, sluit Gapph met de nieuwe Gapph-bewoner een flexibel contract.

*“Het veilig en leefbaar houden van het complex heeft onze prioriteit. Samenheid blijkt de ideale oplossing voor ons leegstandprobleem. Het Gapph-team denkt mee en is door de open en flexibele houding een prettige partner om mee samen te werken.”*

**Marieke Spijkers,**

Teamcoach Van Neynsel Park Zuiderschans





*“Het samenzijn en het bijzondere contact met de oudere bewoners, dat vind ik het allerleukst! Ik speel regelmatig een spelletje met ze, maak een praatje of neem iemand mee voor een wandeling. Als ik zin heb in een goed gesprek, dan loop ik naar beneden naar de gemeenschappelijke ruimte. Ook het contact met de andere Gapph-bewoners en het personeel is ontzettend gezellig. Daarnaast heb ik een fantastische eigen woonplek op een toplocatie in de stad.”*

**Ellemieke van den Berg,**

Gapph-bewoner Park Zuiderschans



### **Jong en oud wonen samen**

Door hun oprechte interesse in de cliënten zijn de Gapph-bewoners graag behulpzaam. Ze houden een oogje in het zeil, helpen het personeel en spelen af en toe een spelletje met een cliënt. Zo zorgen ze samen met de cliënten voor een prettig leefklimaat. In de praktijk is gebleken dat dit bijzonder positieve effecten heeft op zowel de zorginstelling en haar bewoners als op de Gapph-bewoners. Het schept een gevoel van saamhorigheid: *Samenheid* in plaats van eenzaamheid.

### **Rendement**

Voor de eigenaar van de zorginstelling biedt deze succesvolle samenwerkingsvorm een veilig en leefbaar complex. Maar bovenal is dit ook een manier om het financiële verlies dat uitstroom van cliënten oplevert gedeeltelijk te compenseren. Samen met de opdrachtgever bekijkt Gapph de mogelijkheden.

Afhankelijk van de termijn die overbrugd moet worden, kan een zorginstelling kiezen om de vrijgekomen ruimtes in bruikleen te geven (veelal kostendekkend) of tijdelijk te verhuren, waarbij zelfs rendement gerealiseerd kan worden. Voor veel zorginstellingen is deze nieuwe bron van inkomsten dé manier om financiële problemen te voorkomen of op te lossen. Elk project is uniek, daarom maakt Gapph een financieel voorstel passend bij de specifieke situatie.

### **Gapph ontzorgt**

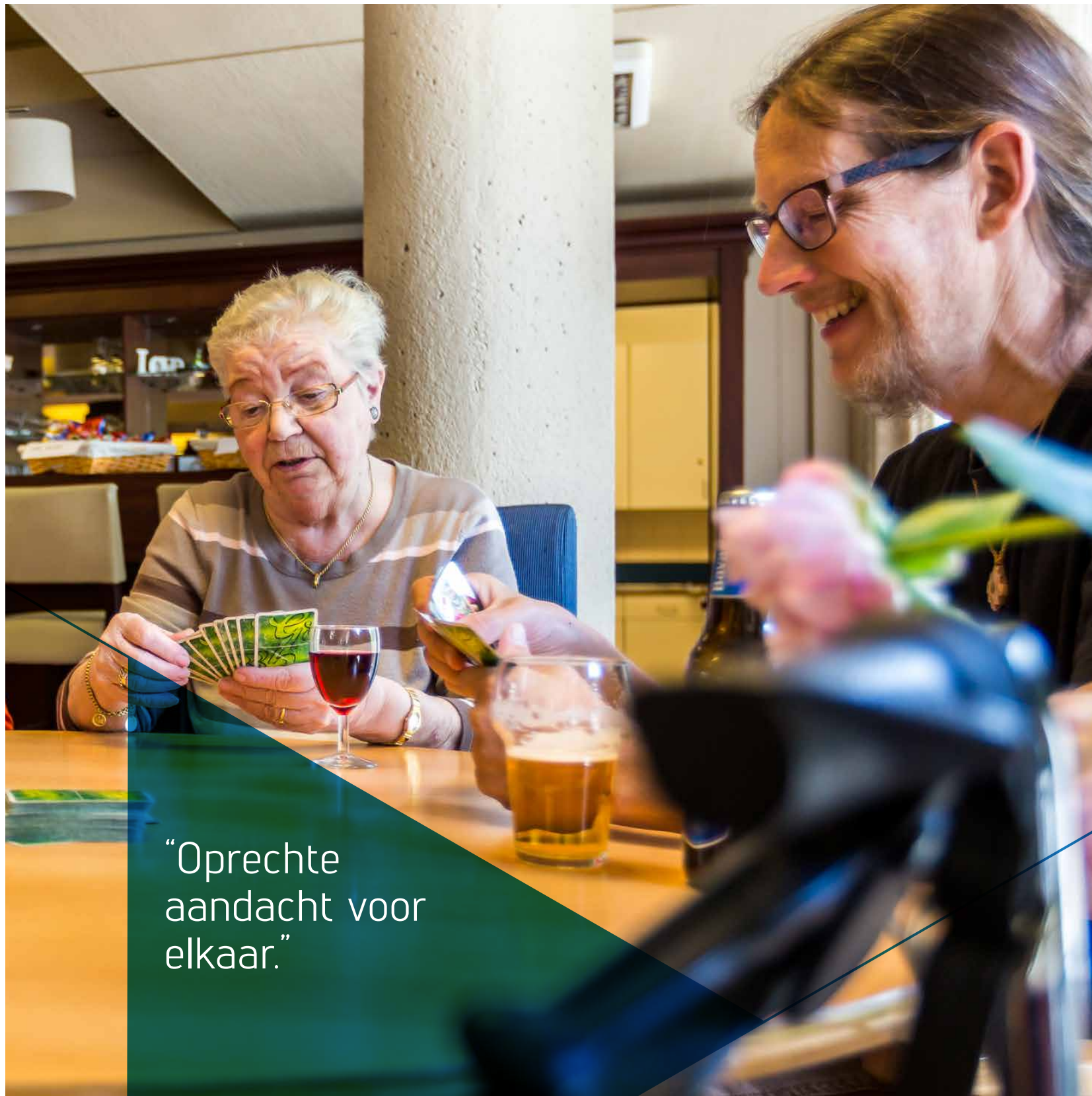
Gapph kan het complete beheer- en verhuurproces voor zorginstellingen uit handen nemen en de volgende zaken verzorgen:

- » De werving en selectie van de tijdelijke bewoners;
- » De aanvraag van vergunningen bij de gemeente voor tijdelijke verhuur op basis van de Leegstandwet;
- » De bezichtigingen, sleuteloverdrachten en opleveringen;
- » Het tekenen van de overeenkomsten met de tijdelijke gebruikers;
- » Het dagelijks beheer;
- » Contactpersoon voor de Gapph-bewoners;
- » 24/7 calamiteitendienst;
- » Indien gewenst verzorgt Gapph ook de financiële zaken, zoals huurincasso's en de volledige administratie.



“Met veel plezier wonen en tegelijk een steentje bijdragen.”





“Oprechte  
aandacht voor  
elkaar.”

#### Leegstand

Ook bij volledige leegstand van een zorginstelling bieden wij oplossingen. Gapph kan ervoor zorgen dat het pand bewoond blijft door er tijdelijk mensen te laten wonen of werken. Zo worden de negatieve gevolgen van leegstand voorkomen. In bepaalde gevallen kan Gapph een leegstaand object zelfs transformeren van een kostenpost naar een inkomstenbron.

**Wilt u meer weten over de mogelijkheden voor uw zorginstelling?  
Of heeft u vragen over leegstand? Neem gerust contact met ons op.**

#### Gapph BV

t 073 20 20 218

e [info@gapph.nl](mailto:info@gapph.nl)



#### PROJECT UITGELICHT

##### Park Zuiderschans – opdrachtgever van Neynsel

Park Zuiderschans is een zorginstelling voor ouderen in één van de meest geliefde wijken van Den Bosch. In 2016 moet dit complex plaatsmaken voor nieuwbouw. Tot die tijd wonen er nog wel ouderen, maar er komen steeds meer kamers leeg te staan. Van de 148 woonplekken is er nog slechts een tiental bewoond. Een enorme verandering voor de cliënten die achterblijven. Het wordt ineens veel stiller en de eenzaamheid neemt toe. Gapph biedt de oplossing en plaatst tijdelijke bewoners om die lege plekken op te vullen en vrijwillig lichte hand- en spandiensten te verlenen. Deze oplossing wordt met open armen ontvangen, zowel door de zorginstelling en de cliëntenraad als door de bewoners zelf.

##### Aandacht voor elkaar

De vriendschappelijkheid en hulpvaardigheid van de tijdelijke bewoners blijkt in de praktijk van grote toegevoegde waarde voor het leven van de cliënten en de werkdruk van de medewerkers. Er wordt samen gezongen, geholpen bij de dagbesteding en gewoon een praatje gemaakt. De huismeester wordt ontlast. Er zijn extra handen tijdens de maaltijden en de afwas. Kortom: er is aandacht voor elkaar, de ouderen voelen zich veilig en vertrouwd en er is meer leven in de brouwerij!

*“In de praktijk blijkt dat de tijdelijke bewoners het contact met de senioren als zeer bijzonder ervaren. Het sociale karakter van het samenwonen geeft een andere kijk op het leven in een zorginstelling. De jongeren hebben het gevoel dat ze echt een bijdrage kunnen leveren aan de maatschappij. Dat is toch prachtig?”*

**Will van Duijn,**

Clëntenraad Park Zuiderschans

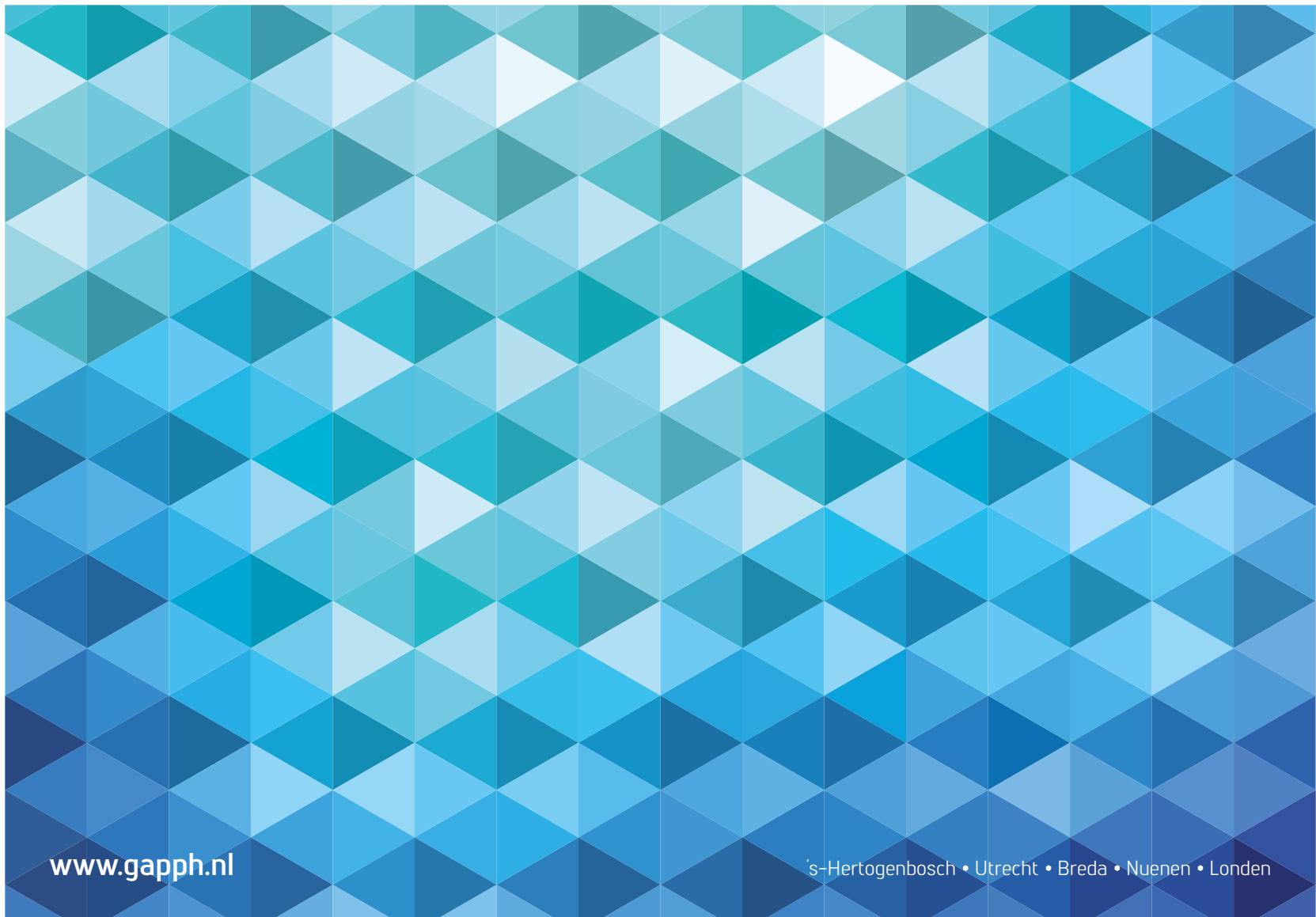


Wilt u meer weten over de mogelijkheden voor uw zorginstelling?  
Of heeft u vragen over leegstand? Neem gerust contact met ons op.

**Gapph BV**

t 073 20 20 218

e [info@gapph.nl](mailto:info@gapph.nl)



[www.gapph.nl](http://www.gapph.nl)

's-Hertogenbosch • Utrecht • Breda • Nuenen • Londen